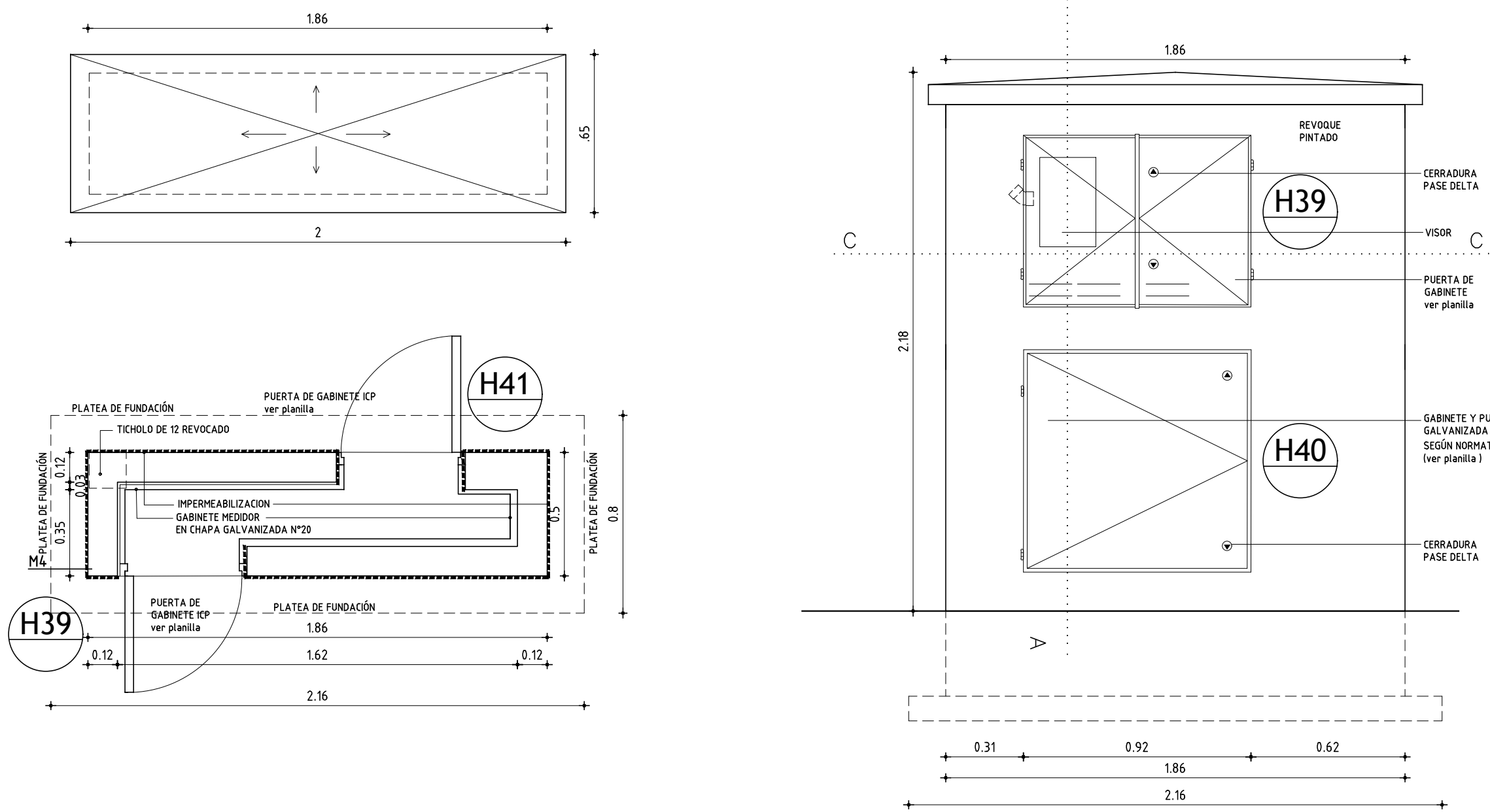
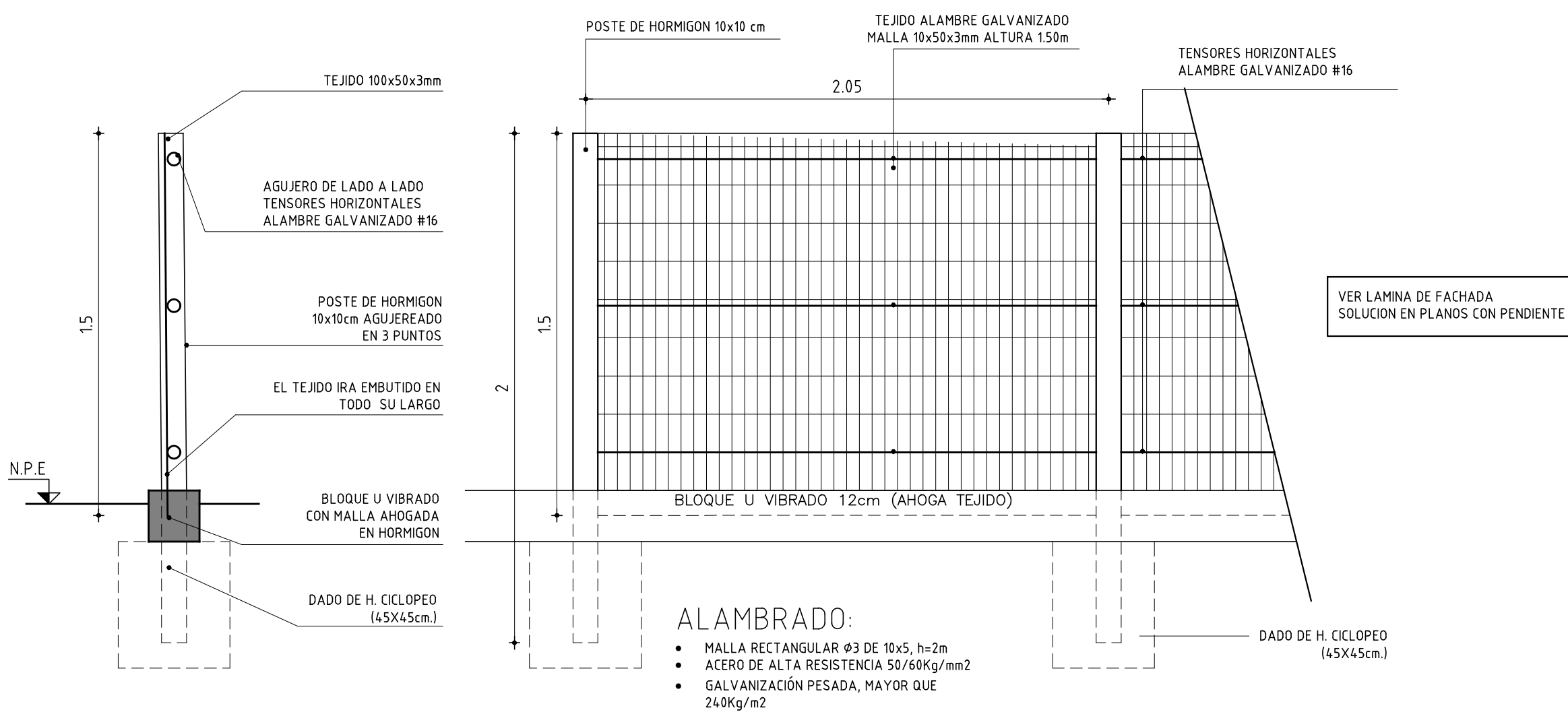


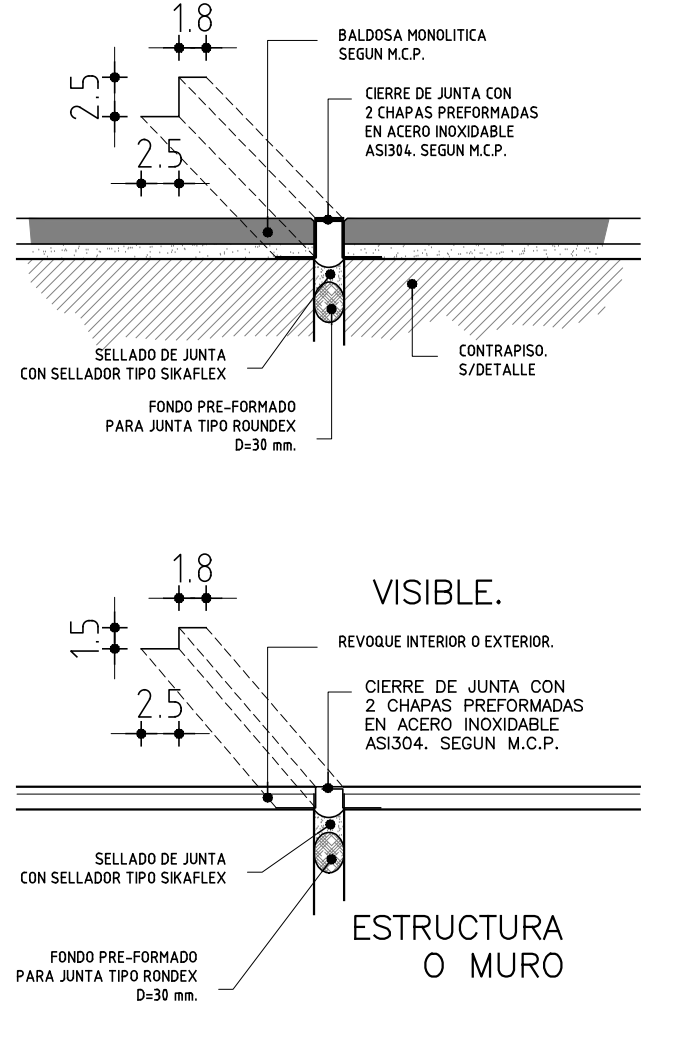
PILASTRA DE ENLACE A UTE - Escala 1:20



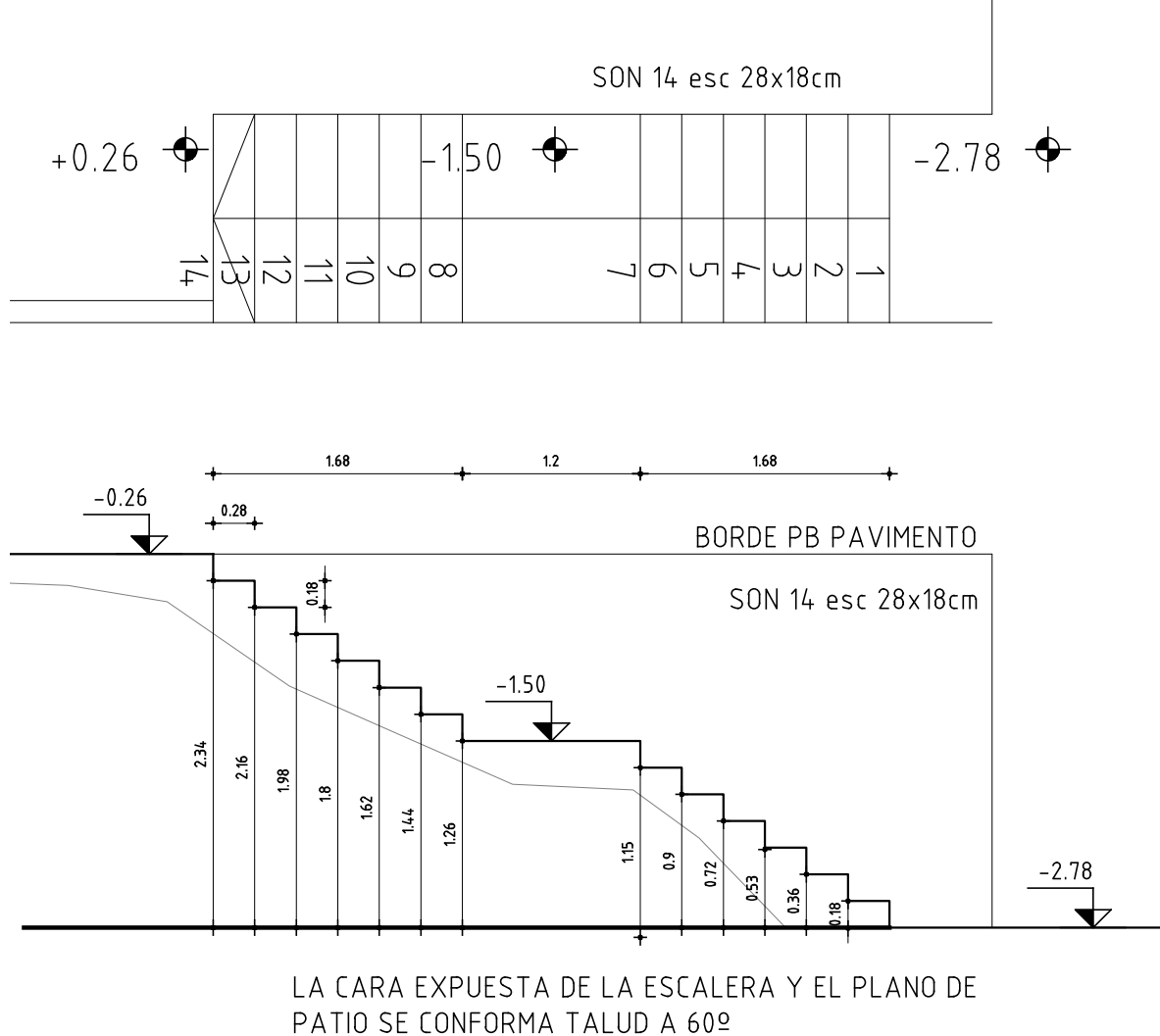
CERRAMIENTO LINEAL - Escala 1:25



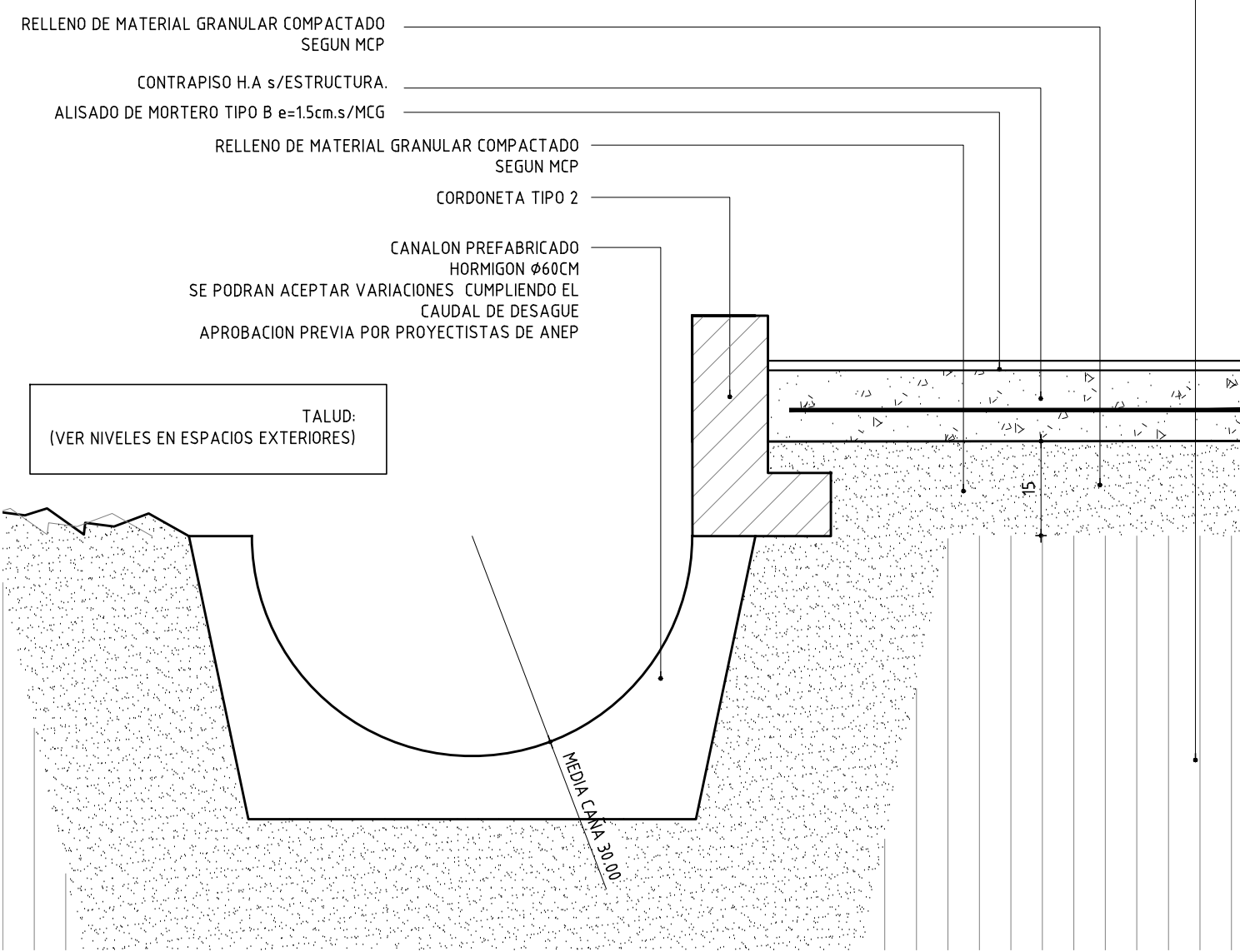
DETALLE JUNTA EN FACHADA Y PISO Escala 1:5



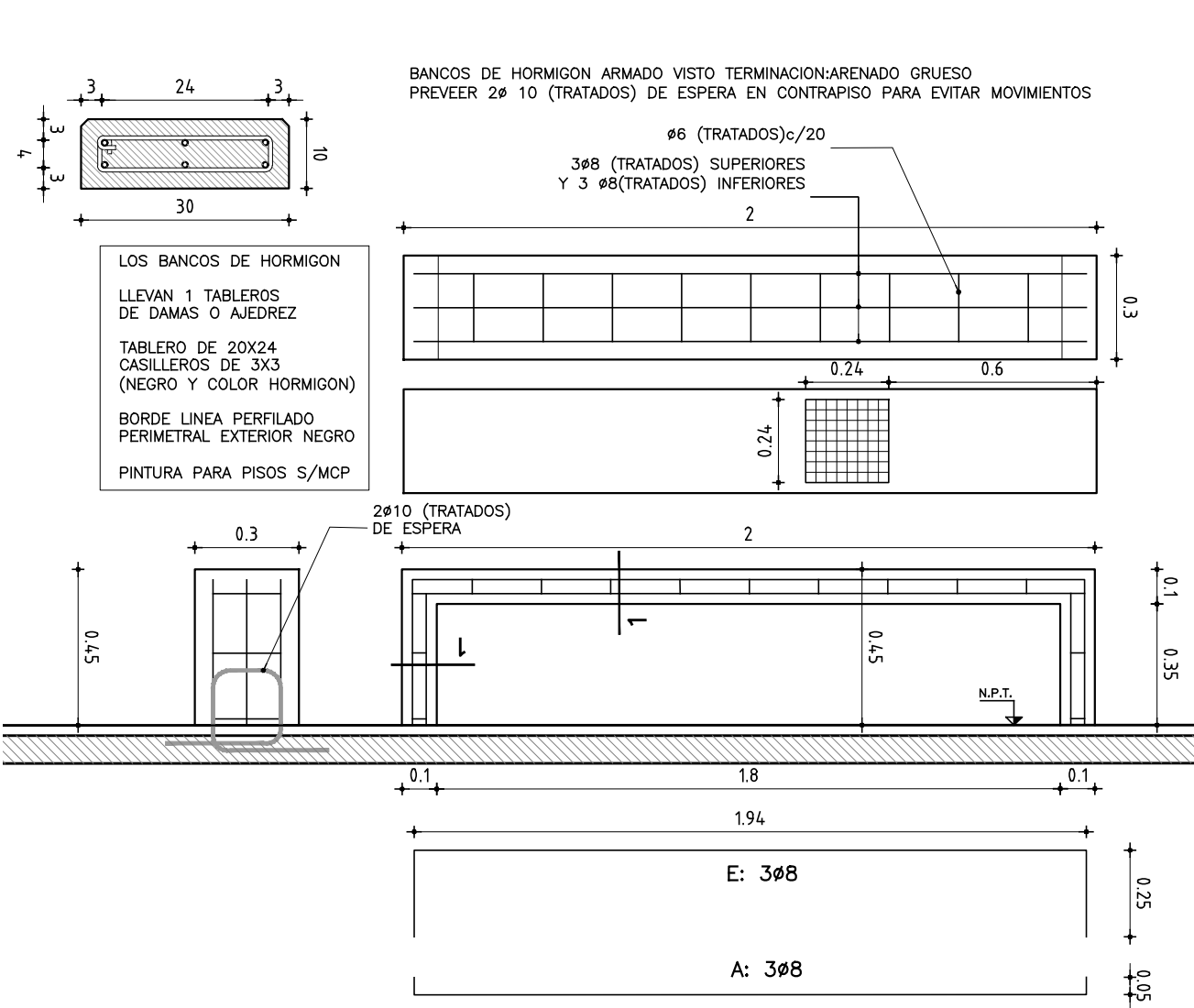
ESCALERA EXTERIOR Escala 1:50



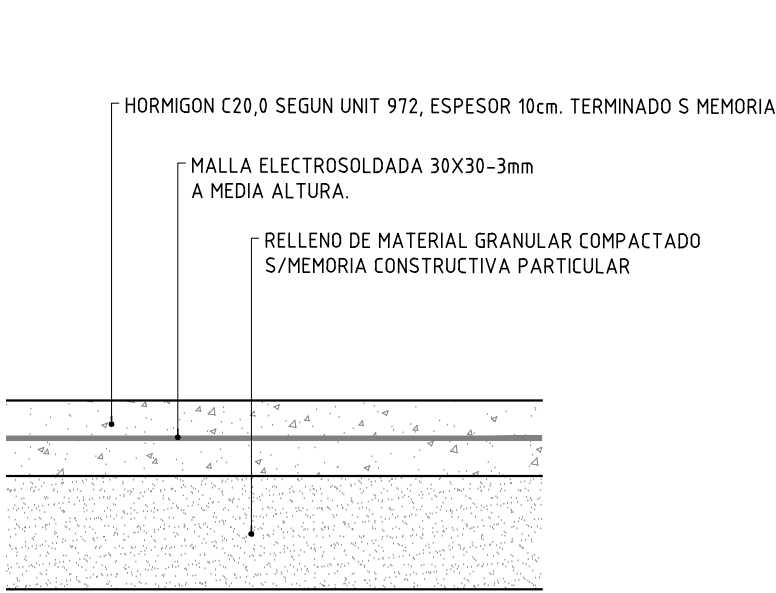
PELDAÑOS ESCALERA EXTERIOR Escala 1:10



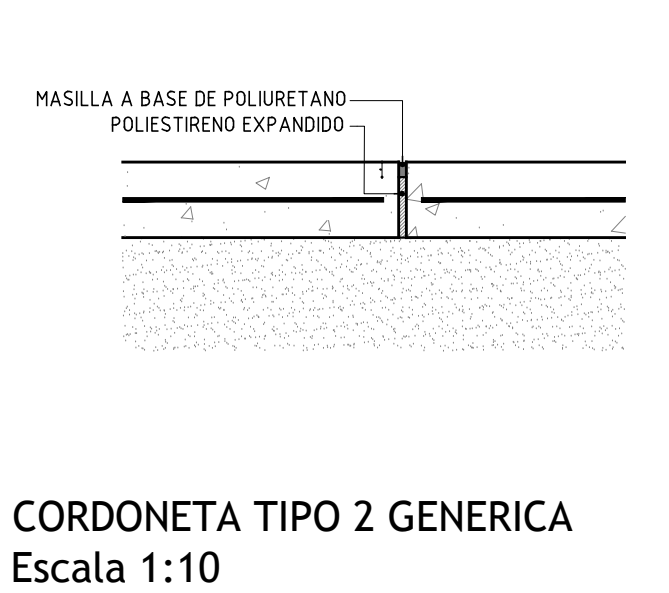
DETALLE BANCO EXTERIOR - Escala 1:20



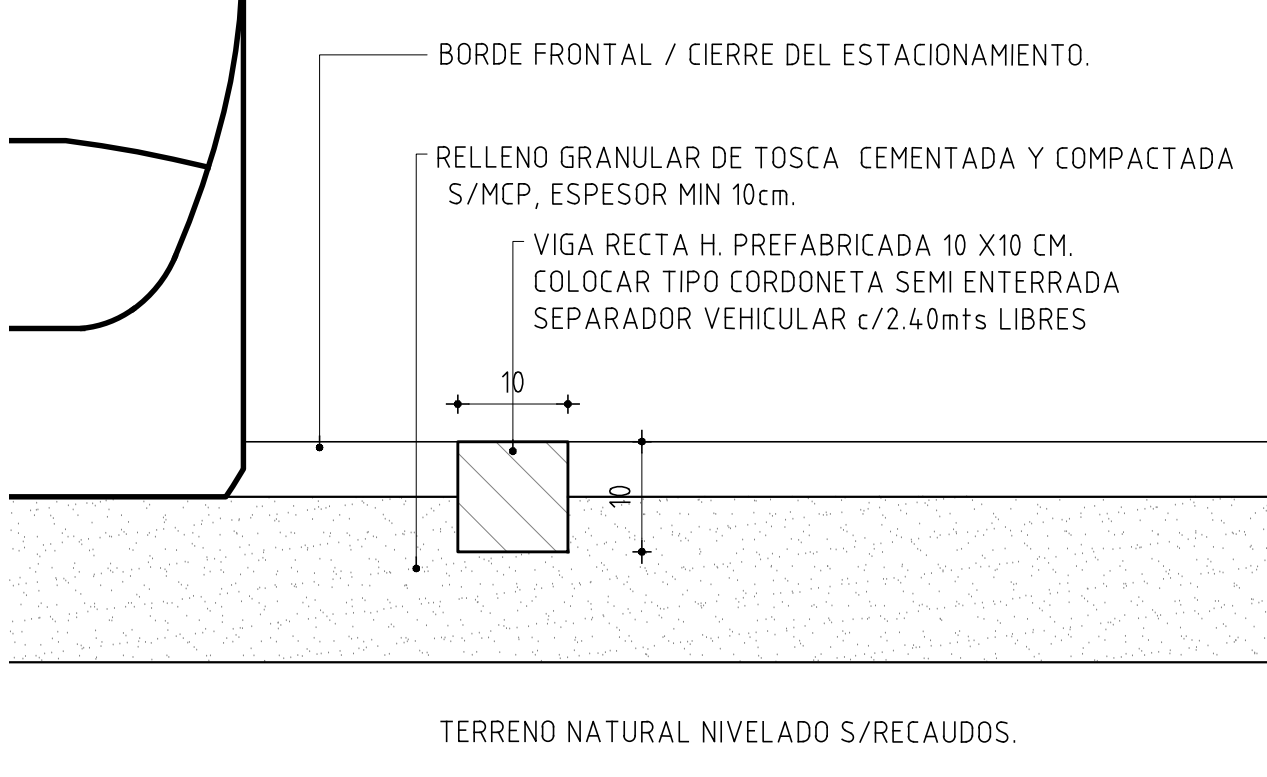
DETALLE PAVIMENTO VEREDA EXT L10 Escala 1:10



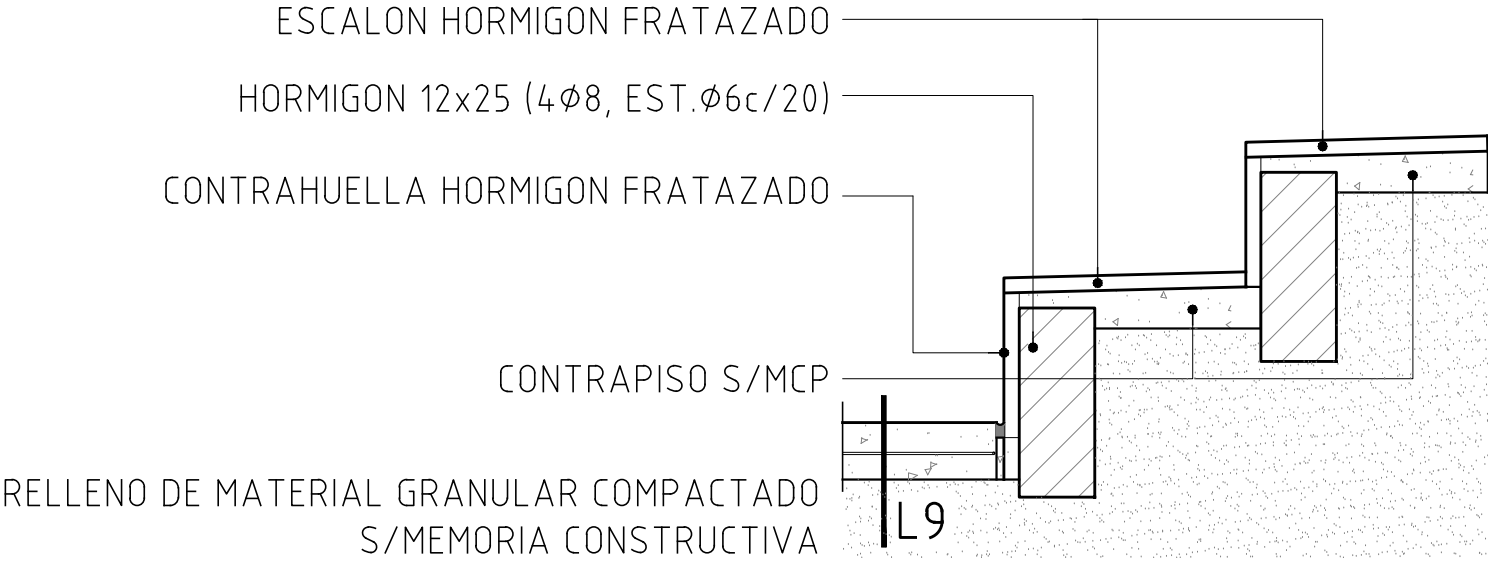
DETALLE JUNTA EN PAVIMENTO EXT Escala 1:10



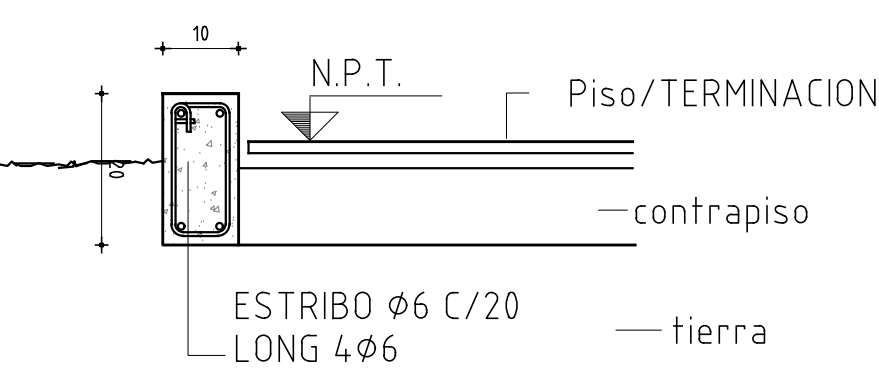
DETALLE LIMITES EN ESTACIONAMIENTO Escala 1:10



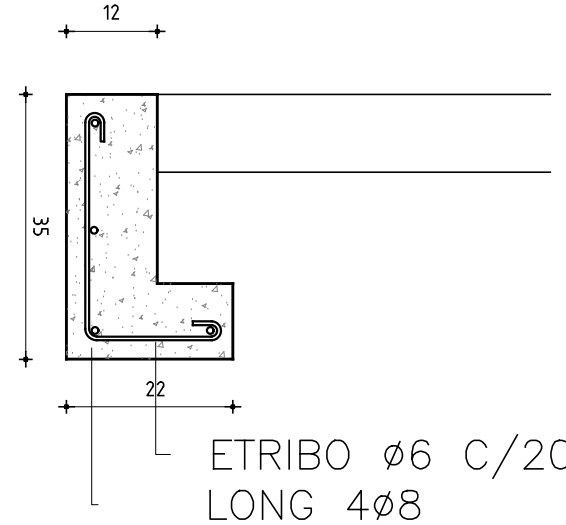
PELDAÑOS ESCALERA EXTERIOR Escala 1:10



CORDONETA TIPO 1 GENERICA Escala 1:10



CORDONETA TIPO 2 GENERICA Escala 1:10



ANEP AREA DE PROYECTOS DIRECCION SECTORIAL DE INFRAESTRUCTURA CONSEJO DIRECTIVO CENTRAL			
OBRA: LICEO N°8	LOCALIDAD: RIVERA	FECHA: 8/2024	ESCALA: VARIAS
CALLE: SERGIO MARTINEZ S/N ESQ. TRES ARBOLES	DEPARTAMENTO: RIVERA		
PLANO DE: PROYECTO	LÁMINA N°: 8		A06
DETALLES DE ESPACIOS EXTERIORES			
ARQUITECTO: GABRIEL COLOMBO - PABLO BARBACHÁN - GUILLERMO SÁNCHEZ	FIRMA:		
AYTE. DE ARQTO: DIEGO DUHALDE	FIRMA:		
TECNICO: DIEGO DUHALDE	FIRMA:		
DIBUJANTE:			